



Présentation CORPORATE

24/03/2022

SOMMAIRE

01. Qui sommes-nous ?

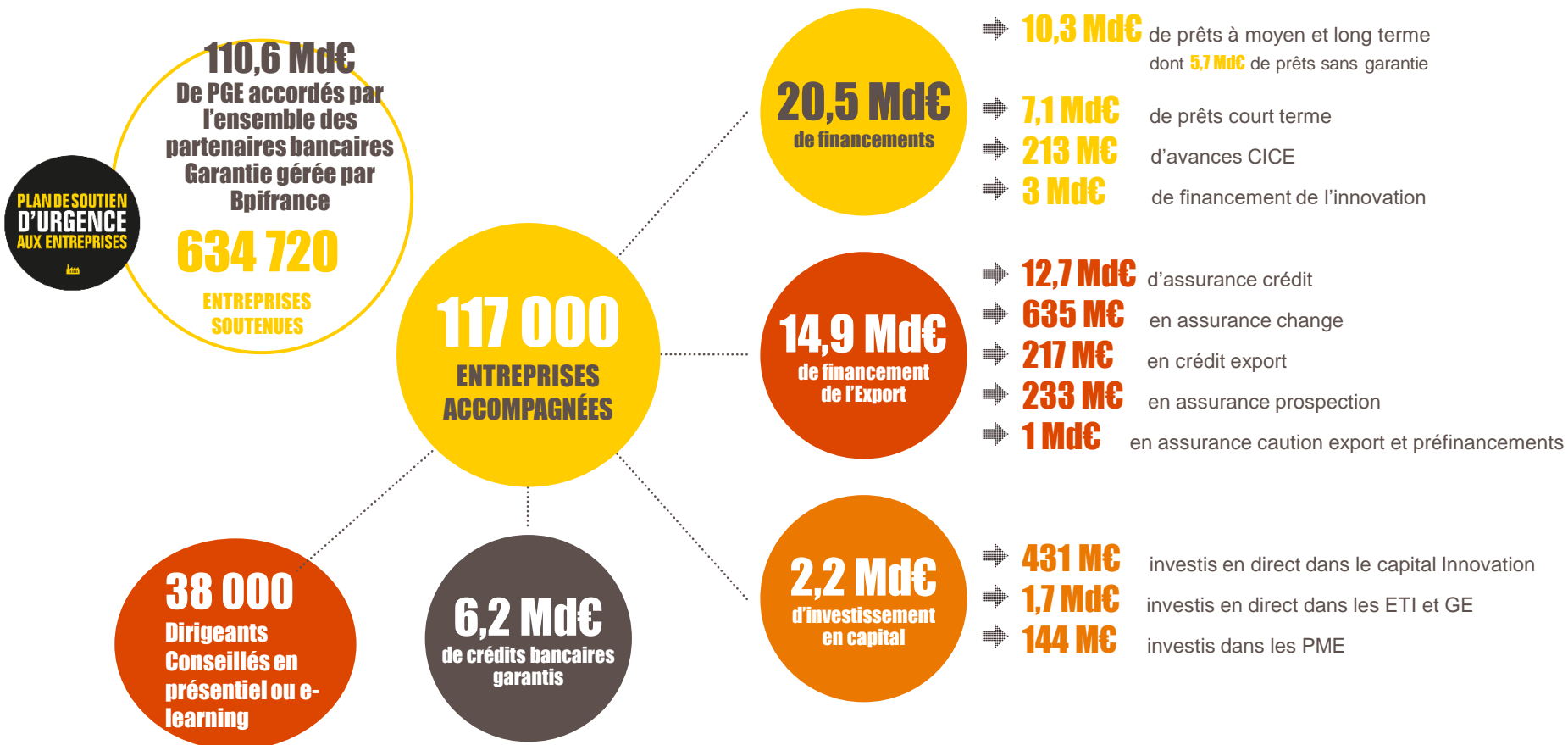
02. Nos métiers

03. Notre implication dans les Plans de Relance

01.

QUI
SOMMES-NOUS ?

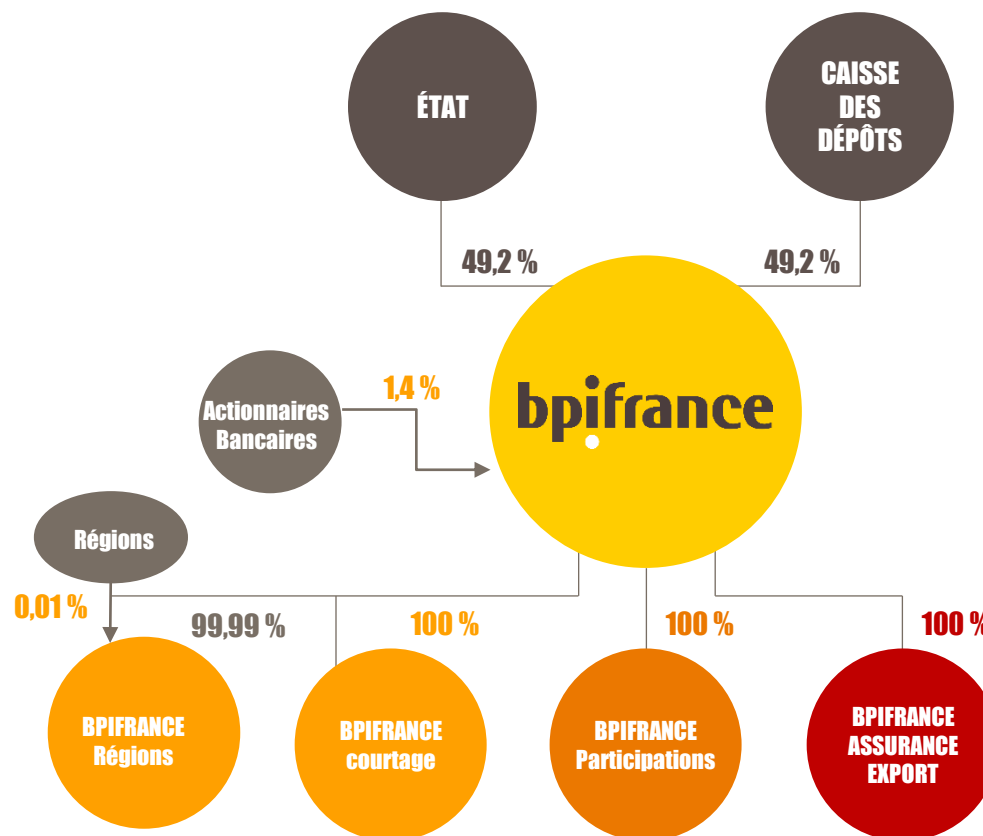
Notre activité 2020 en bref



Qui sommes-nous ?

Fait marquant : Fusion de Bpifrance Financement et Bpifrance SA au 31 12 2020.

Depuis le 1^{er} janvier 2017, la filiale **Bpifrance Assurance Export** assure, au nom de l'État et sous son contrôle, l'activité export des entreprises.



Présentation du Réseau Bpifrance

Une organisation territoriale au plus près des entrepreneurs

49 implantations régionales

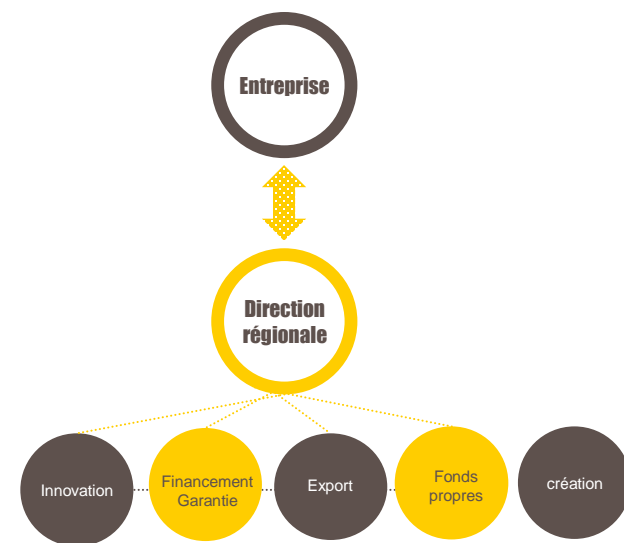


90% des décisions prises en région

Dans chaque région :

- Un responsable financement-garantie
- Un expert dédié au financement de l'export
- Un ou plusieurs représentants Business France
- Un responsable innovation
- Un responsable fonds propres
- Un expert dédié à l'accompagnement
- **Bpifrance** travaille en collaboration avec les autorités régionales pour développer des solutions financières adaptées aux spécificités régionales

1 interlocuteur unique pour les entreprises



02.

**NOS
MÉTIERs, EN BREF**

Une offre complète d'interventions au sein de chaque Direction Régionale



01.

L'INNOVATION

Financement de programmes R&D et de la mise sur le marché de ces innovations

02.

LA GARANTIE

Des financements bancaires et des interventions en fonds propres

03.

FONDS PROPRES

Prise de participations minoritaires, dans les PME, ETI, et GE françaises, directement, ou avec des fonds spécialisés ou des fonds partenaires

04.

FINANCEMENT

Du Court Terme (mobilisation du poste client) et du Moyen Long Terme (financement de projets, d'investissements et du cycle d'exploitation) en partenariat avec les établissements bancaires

05.

ACCOMPAGNEMENT

Coacher les entrepreneurs pour en faire les leaders de demain

06.

EXPORT

Financement & assurance des projets à l'export et à l'international ainsi qu'accompagnement à l'International avec Business France

07.

CRÉATION

Bpifrance Création, a pour objectif de faciliter l'entrepreneuriat pour tous en levant les barrières à l'information, au financement et à la croissance

Des solutions

pour toutes les entreprises

Bpifrance intervient auprès d'entreprises de toutes tailles, principalement les TPE, les PME et les entreprises de taille intermédiaire (ETI), et de plus grandes entreprises (GE), lorsque celles-ci ont une dimension stratégique pour l'économie nationale, les territoires ou l'emploi.

TPE

FINANCER LES ENTREPRISES DANS LEURS BESOINS D'INVESTISSEMENTS ET DE TRÉSORERIE

- Amorçage
- Aides à l'innovation
- Garantie
- Financement

PME

SOUTENIR LA CROISSANCE DES PME PARTOUT EN FRANCE

- Aides à l'innovation
- Garantie
- Financement
- Accompagnement à l'international et Financement export
- Assurance Export
- Accompagnement : conseil, université et mise en réseau
- Capital développement
- Capital transmission

ETI

RENFORCER LES ETI DANS LEUR DÉVELOPPEMENT ET LEUR INTERNATIONALISATION

- Aides à l'innovation
- Financement
- Accompagnement à l'international et Financement export
- Assurance Export
- Accompagnement : conseil, université et mise en réseau
- Capital développement
- Capital transmission

GE

PARTICIPER AU RAYONNEMENT DES GRANDES ENTREPRISES

- Programmes collaboratifs d'innovation
- Financement
- Assurance Export
- Stabilisation du capital

La Garantie , en bref

Bpifrance apporte des garanties aux banques pour financer les entreprises dans les phases les plus risquées, notamment de création ou de transmission.

● **Création**

- Acquisition d'un fonds de commerce
- Investissement corporels ou incorporels et BFR

● **Transmission**

- Prise de contrôle majoritaire : croissance externe ou LBO
- Acquisition d'un fonds de commerce

● **Renforcement**

- New money – hors investissement
- Consolidation à MT de concours CT
- Acquisition d'actifs
- Prêt personnel => apports fonds propres
- Externalisation d'actif

● **Développement**

- Investissement corporel ou incorporel
- Accroissement de BFR

● **Cautions**

- Soumission
- Restitution d'acomptes
- Avances de démarrage
- Bonne fin, bonnes exécutions, performance
- Garantie de paiement aux sous-traitants

Dispositif destiné aux PME au sens européen uniquement

Quotité de garantie de 30 % à 70 % en fonction de la nature du projet

La Garantie : les grandes règles



Les différents fonds de garantie

	Création ex-nihilo	Création	Développement	Transmission	Renforcement de la Trésorerie
Quotité**	70%	70%	60%	70%	50%
Commission**	1,19%	0,994%	0,80%	0,84%	0,85%

** En cours de modification dans le cadre du Plan de relance

Bénéficiaires : PME Européennes :

- < 250 salariés ou
- CA < 50M€ et Total bilan < 43M€
- non détenues à + de 25% par des entreprises non éligibles

Respect du seuil d'accès à la garantie

**Durée de la garantie =
Durée du concours**

**Jusqu'à 80 %
Avec les Régions**

La garantie ne peut être mise en jeu pendant les 9 premiers mois, sauf finalité création ou opération à court terme.

Le Financement moyen long terme, en bref

Agir, en complément du marché, pour répondre aux différents besoins de financement des entreprises

Jouer un rôle contracyclique face aux phénomènes conjoncturels

Immobilier d'entreprise

- Bpifrance intervient en financement sur tous types de montages immobiliers à destination des entreprises.
- Dans le cadre d'un CBI, Bpifrance dispose des compétences pour être **chef de file**.

ENR

Expertise et Financement de projets photovoltaïques, éolien ou méthanisation. Bpifrance dispose des compétences pour être **chef de file**.

Croissance externe - BFR - Immatériel Transmission

- Bpifrance dispose d'une gamme de **prêts sans garantie** pour des tickets de 10 000 € à 5 000 000 €.
- Ces prêts ont une durée de 3 à 10 ans avec un **différé d'amortissement** possible jusqu'à **24 mois**.

Financement de l'équipement

- Bpifrance prend part au financement des programmes d'investissement matériel de ses clients, CBM ou prêt matériel.
- Possibilité de co-baillage sur un matériel de montant important.



Intervention en cofinancement : 50 / 50 aux côtés du partenaire bancaire

Les prêts sans garantie

Financement du BFR en partenariat avec la banque

**Crédit moyen terme jusqu'à 10 ans
Montant allant jusqu'à 5 M€**

**Prêt sans sûreté réelle
ni personnelle**

**Croissance externe,
Renforcement de la
trésorerie, et du BFR de
croissance**

Crédit non affecté

**Différé d'amortissement
jusqu'à 24 mois**

**Tarification en fonction
de la cotation BDF**

**TEE
Tourisme
Industrialisation
International
Innovation**

Prêt Croissance TPE



QUOI ?

Prêt destiné, principalement, à financer des dépenses immatérielles et l'augmentation du BFR

Montant ?

- **10 K€** à **50 K€** selon les Régions.
- Le montant du prêt est **au plus** égal au **montant des fonds propres et quasi propres de l'entreprise**.
- Concours bancaire moyen terme d'une durée supérieure ou égale à 24 mois.

Durée : **5 ans**, dont un différé d'amortissement en capital de 12 mois.

POUR QUI ?

- **TPE et petites PME** (de 3 à 50 salariés)
- **Plus 3 ans** et 2 bilan minimum

Garanties ?

- Aucune sûreté réelle, ni garantie personnelle

Le **Contrat de développement transmission** **Financement de rachat de titres/FDC**



Emprunteurs éligibles

Sociétés :

- **de plus de 3 ans** ou sociétés créées pour porter le rachat d'une entreprise.
- Éligibles à la garantie Bpifrance
- À jour des obligations fiscales et sociales



Dépenses éligibles

- Reprise d'actifs : FDC, branche d'activité, matériel et constitution du fonds de roulement
- Achat majoritaire de titres d'une société
- Remboursement de compte courant de vendeurs liés à cet achat



Modalités

- Montant : **Mini 40 000 € / Maxi 650 000 €**
- Concours bancaire associé d'un **montant au moins 1,5 fois supérieur** au montant du prêt
- Durée : de **5 à 7 ans**, avec un différé de **12 à 24 mois, validité de l'offre 1 an**
- **Aucune garantie réelle, ni caution**



Conditions financières

- **Taux fixe ou variable** selon le barème en vigueur
- Frais de dossier : 0,40% du prêt
- Retenue de garantie de **5%**
- **Assurance** décès

Le Financement Court Terme, en bref



Bpifrance propose des solutions de Financement à Court Terme adaptées

Avance+

Solution de financement du poste Client

- Mobilisation des créances domestiques *via* la Cession Dailly
- Financement 100 % TTC des créances publiques et des donneurs d'ordre français
- Financement possible des situations de travaux, des DGD, des prestations de services

Avance+ Subvention

Financement d'une subvention dans le cadre d'un programme d'investissement

- Mobilisation des créances de la subvention *via* la Cession Dailly
- Décaissement des fonds selon les modalités de la convention

Avance+ TVA

Financement de la TVA dans le cadre d'un investissement immobilier

- Mobilisation des créances TVA *via* la Cession Dailly
- Possibilité pour les projets > 1 M€ de ne pas prendre en cession la créance de TVA mais de bénéficier des garanties du prêt moyen long terme lié
- Décaissement des fonds sur présentation des factures acquittées

Avance+ CIR

Mobilisation du Crédit impôts recherche

- Financement à destination des ETI uniquement
- **Durée de portage de 3 ans, jusqu'à remboursement par le Trésor Public**
- Expertise réalisée par un spécialiste nommé par le Ministère de la Recherche

Engagement par signature

Caution ou Garantie à Première Demande

- EPS sur marché public ou de grands donneurs d'ordre privés
- Intervention sur restitution d'acompte ou retenue de garantie

L'Accompagnement, en bref



**Notre mission :
révéler le potentiel des
entreprises et les inscrire
dans des trajectoires
de croissance pérenne**

● **Participer aux programmes de l'accompagnement de Bpifrance, c'est :**

- Structurer et solidifier en profondeur son entreprise
- Définir sa stratégie de développement et son plan d'action pour les années à venir
- S'adapter aux enjeux de demain et accélérer sa transformation
- Prendre de la hauteur et échanger entre pairs

La méthode repose sur 3 piliers :

● **Pilier 1: Conseil**

Identifier ses leviers de croissance prioritaires et définir un plan d'action à travers une offre de conseil riche et un modèle unique adapté à la taille de l'entreprise

● **Pilier 2: Formation**

Muscler les compétences avec les meilleurs experts, en présentiel ou en e-learning

● **Pilier 3: Mise en réseau**

Disposer d'un accès privilégié aux communautés d'entrepreneurs Bpifrance et partager les expériences pour développer le business

Un programme phare : l'Accélérateur

**12, 18 ou 24 mois avec
30 dirigeants** pour accélérer
votre développement grâce
à du conseil individuel,
de la formation collective
et des temps forts de promo

- Accélérateurs nationaux
- Accélérateurs régionaux
- Accélérateurs sectoriels
- Accélérateurs internationaux
- Accélérateurs thématiques

03.

NOS

SOLUTIONS

**FOCUS SUR LES PLANS DE
RELANCE ET DE SOUTIEN**



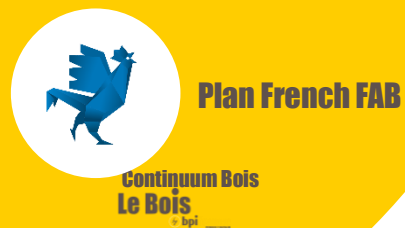
Plan Climat



Plan Tourisme



Plan Touch



Plan French FAB

Plan Relance Export

**PLAN
DE RELANCE**

Programme de soutien à la modernisation de l'industrie et à la souveraineté

- Plan TERRITOIRES D'INDUSTRIES
- Plan AERO
- Plan AUTO
- Plan de SOUTIEN AUX SECTEURS CRITIQUES



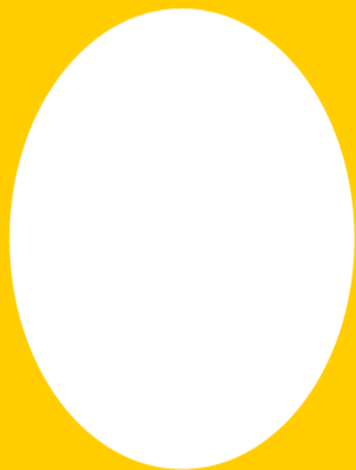
Plan pour les entreprises fragilisées par la crise

- PGE
- Prêts REBONDS avec les Régions
- FRPME
- Prêt participatif FDES & Prêt Bonifié et Avances Remboursables.

Des fonds de garantie renforcés, pérennisés avec des quotités augmentées

Garantie France Num





**SERVIR
L'AVENIR**

